



## Lackier- und Farbversorgungsanlagen / Paint spraying and paint supply plants

THÜMA bietet Container-, Fass- und Hobbocklösungen für Lackierkabinen und offene Beschichtungsbereiche.

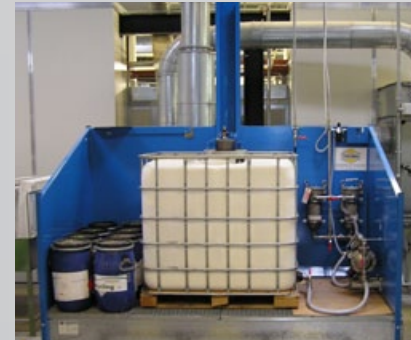
THÜMA offers solutions with containers, barrels and hobbocks for paint spraying cabins and open coating sections.



## Sonderlösungen / Special solutions

Ausführungsbeispiele Design Examples

### Container-Farbversorgung CON-1000 / Container-paint supply CON-1000



Containerfarbversorgung für Wasserlacke  
Container-paint supply for waterborne paint

Die Containerstation ist zur zentralen Versorgung von mehreren Abnahmestellen mit Wasserlack aus einem 1000 l-Ecobulk-Container vorgesehen und als Einzel- oder Doppelstation lieferbar. Im Wesentlichen besteht die Station aus einer Auffangwanne mit Gitterberostung, seitlichen Geländern, mittlerer Spritzschutzwand (bei Doppelstation), pneumatischer Hubeinheit mit Rührwerk, einer Doppelfiltereinheit und einer Membranpumpe.

The container station is provided for the central supply of waterborne paint from a 1000 L Ecobulk container to several discharge stations and is available as a single or duplex station. Essentially, the station consists of a collection pan with a grid, lateral rails, central splash wall (for duplex station), a pneumatic lifting unit with mixer, a double filter unit and a membrane pump.

### Pneum. Wandhubgestell WH-200 / Pneum. Wall lifting frame WH-200



Containerfarbversorgung für Wasserlacke mit Wandhubgestell  
Container-paint supply for waterborne paint with wall lifting frames

Für die Verarbeitung von wasserbasierenden Beschichtungssystemen aus 200 l-Fässern bietet THÜMA spezielle Wandhubgestelle. Diese werden in Farblagern mit Bodenauffangwanne eingesetzt und erlauben das Verarbeiten aus 200 l-Fässern direkt auf der Palette. Die Wandhubgestelle sind mit Rührwerk, Ansaugsystem und optional mit Füllstandsüberwachung ausgerüstet.

THÜMA offers special wall lifting frames to process water-based coating systems from 200 l barrels. These are placed in paint stores with floor collection pans and make processing from 200 l barrels possible - direct on the pallet. The wall lifting frames are fitted with a mixer, suction system and optionally with a level gauge.

### Weitere Leistungen von THÜMA

- Handhängebahnen
- Trockenspritzwände
- Luftfilter

### Also in the THÜMA range

- Manually-operated overhead conveyors
- Dry spray walls
- Air filters



Dieses Projekt wird von der Europäischen Union (EFRE) kofinanziert und vom Freistaat Thüringen (TMWAT).

This project is part-financed by the European Union and the Federal State of Thuringia.



Händlereindruck



THÜMA Maschinenbau und Service GmbH  
Pfarrstraße 8 / 99867 Gotha-Sundhausen

Fon: (0 36 21) 2 29 48-0  
Fax: (0 36 21) 2 29 48-19  
E-Mail: info@thuema.de

## Lackierkabinen / Paint spraying cabins

Die perfekte Oberfläche hängt neben gutem Fachpersonal entscheidend von der eingesetzten Anlagentechnik ab. Lackierkabinen von THÜMA werden auf die speziellen Anforderungen unserer Kunden abgestimmt und nach technischen, wirtschaftlichen und sicherheitsrelevanten Gesichtspunkten geplant und realisiert.

THÜMA bietet als Systemlieferant innovative Anlagentechnik, die hohe Qualität mit größtmöglicher Energieeffizienz verbindet. Der Einsatz von Wärmerückgewinnungssystemen, frequenzgeregelten Ventilatoren sowie von Gasflächenbrennern zur Direktbeheizung der zugeführten Luft gewährleistet zukunftsichere Investitionen.



Kleinteile-Lackierkabine 2,5m x 3,5m x 2,8m  
Paint spraying cabins for small parts, 2,5m x 3,5m x 2,8m

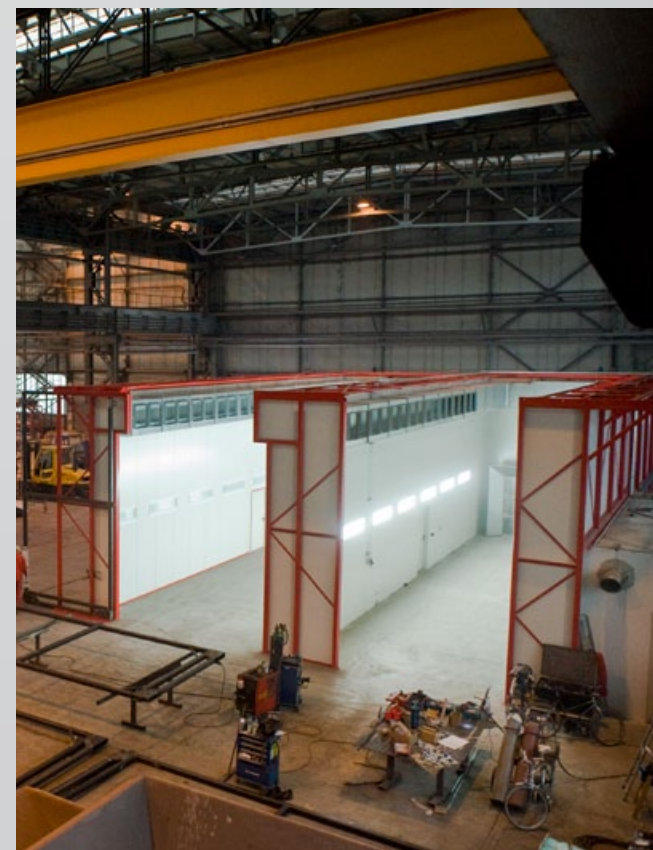
The perfect surface depends on, apart from good technical staff, decisively the equipment technology implemented. Paint spraying cabins of THÜMA are made to fulfil the specifications of our customers and are planned according to technical, economic and security-relevant factors.

As system supplier THÜMA offers innovative plant technology, which combines a high degree of quality with the greatest possible energy efficiency. The use of heat recovery systems, frequency-controlled fans and of radiant gas burners for direct heating of the inflow air ensures the investments are future-proof.

## Beschichtungsbereiche / Coating sections

Offene Beschichtungsbereiche von THÜMA sind im Maschinen- und Stahlbau sowie in der Metall-, Holz- und Kunststoffindustrie in jeder Dimension einsetzbar. Die anwendungsbezogene Vielseitigkeit, eine energiesparende Konzeption sowie das günstige Preis-Leistungs-Verhältnis zeichnen die technischen Lösungen als äußerst wirtschaftliche Investitionen aus.

Neben standardmäßig hergestellten Trockenspritzwänden konzipiert und liefert THÜMA auch Freiflächenlackierfelder und oben offene Beschichtungsbereiche für die Großteillackierung.



Offenes Beschichtungsfeld 16m x 6m x 6m  
Open coating section, 16m x 6m x 6m

Open coating sections of THÜMA can be implemented in machine engineering and plant construction, in the timber and plastics industry - no matter the dimension. The application-related versatility, an energy-saving concept as well as the favourable cost-performance ratio characterise the technical solutions as being most economic investments.

Apart from the standard dry splash walls THÜMA also develops and supplies open space paint spraying sections and coating sections which are open to the top for the coating of large parts.

## Containerversorgung / Container supplies



Containerversorgung aus 1000l-Containern mit Zwischenbehälter  
Container supply system with 1000l-containers incl. surge tanks

THÜMA projiziert und realisiert komplexe Container-Farbversorgungssysteme. Die Prozessbehälter mit Füllstandsüberwachung, einem automatisch arbeitenden Lackmanagementsystem und leistungsfähigen Förderpumpen garantieren eine zuverlässige Versorgung der Lackierbereiche mit allen erforderlichen Beschichtungsstoffen.

THÜMA plans and realises complex container paint supply systems. The process containers with level gauge monitor, an automatically operating paint management system and supply pumps ensure the painting sections are reliably supplied with all the required coating materials.

## Fassversorgung / Barrel supplies



Farbversorgung aus 200l-Fässern mit Auffangwannen  
Paint supply system with 200l-barrels incl. collecting pans

Die von THÜMA konzipierten Fass-Farbversorgungssysteme sind mit Hubeinrichtung für Fassdeckel und Rührwerk sowie mit einer Minimum-Füllstandsüberwachung ausgestattet. Eine Ausführung als Duplex-Versorgungssystem gewährleistet eine kontinuierliche Versorgung der Lackierbereiche mit Beschichtungsstoff während des Fasswechsels.

The barrel paint supply systems conceived by THÜMA are fitted with lifting devices for barrel lids and a mixer as well as a minimum level gauge. A design as duplex supply system ensures painting sections are continuously supplied with coating material while the barrel is being replaced.

## Hobbockversorgung / Hobbock supplies



Farbversorgung aus Hobbock mit Auffangwanne  
Paint supply system with hobbock incl. collecting pan

Für die Verarbeitung von Beschichtungsstoffen aus Kleingebinden produziert THÜMA spezielle Hobbock-Versorgungsstationen. Die Hebestation Typ HEB 35 besteht aus einer Hubeinheit mit einer Standard-Hobbockaufnahme, einem Hobbockdeckel mit pneumatischem Rührwerk und einer Auffangwanne mit Gitterberostung. Die Hebestation kann modular in Reihe (Systemabstand 600 mm) aufgestellt werden. Die Anordnung der Förderpumpe ist variabel.

THÜMA produces special hobbock supply stations to process coating material from small containers. The lifting station -Type HEB 35 - consists of a lifting unit with a standard hobbock mounting, a hobbock lid with pneumatic mixer and a collection pan with grid. The lifting station can be set up in a modular row (system spacing 600 mm). The arrangement of the feed pump is variable.